

N°12  
01 mars 2024



*« D'une manière générale,  
ne souhaiter la disparition  
d'aucune de ses misères,  
mais la Grâce  
qui les transfigure »*

Simone Weil (1909 - 1943)  
*La Pesanteur et la Grâce*

Quand la poésie s'affiche dans l'espace public - Timotéo Sergoi

## Informations aux mandataires

### NOUVEAU !

Vous avez la possibilité de gérer les comptes de la coopérative scolaire sur **la plateforme en ligne Retkoop**, logiciel de comptabilité en ligne créé spécifiquement pour les coopératives OCCE.

Vous trouverez sur notre site [OCCE 90 « espace mandataire »](#) un guide d'utilisation.

Pour y accéder, il suffit de se connecter sur le lien : <https://www.retkoop.occe.coop/debut.php>

Votre identifiant sera 090-n° de votre coop et le mot de passe sera : coopn° de votre coop (ex. : identifiant 090-999 - Mot de passe : coop999).

N'hésitez pas à nous contacter, nous pouvons vous guider par téléphone pour la prise en main.



T. 03 39 28 01 36  
E. [ad70@occe.copp](mailto:ad70@occe.copp)  
Site. <https://ad70.occe.coop>  
rte de Verdun  
70 000 VESOUL



T. 03 84 22 57 26  
E. [ad90@occe.coop](mailto:ad90@occe.coop)  
Site. <https://ad90@occe.coop>  
10 rue de Londres  
90 000 BELFORT

## Les actions OCCE

N°12  
01 mars 2024



### Rallye Maths 2024

*Vous souhaitez proposer des résolutions de problèmes sous forme coopérative? Réaliser des travaux de groupe, argumenter, valider une solution commune?*

**Participez au Rallye Maths, 1ère étape à partir du 8 mars!**

Deux épreuves avec 4 exercices proposés pour chaque niveau de classe.

**1ère étape** à partir du 8 mars

**2nde étape** à partir du 7 mai

Vous choisissez la date et votre organisation. Les énoncés seront disponibles à **partir du 8 mars sur le site OCCE 21**.

Pour plus d'informations, [consultez notre site](#).

Merci de vous inscrire [complétant le formulaire en ligne](#).



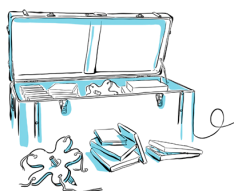
### Action OCCE « Etamine »

*Création, réalisation et échange de livres produits collectivement*

« **Auteur Etamine** », c'est s'engager dans un projet d'écriture coopérative, inscription entre le 7 novembre 2023 et 13 janvier 2024;

« **Lecteur Etamine** », c'est se lancer dans un projet de lecture coopérative, inscription entre le 30 janvier et **15 mars 2024**;

Consulter [le site OCCE rubrique « Etamine »](#) pour plus d'informations.



### Les malles pédagogiques OCCE

Nous démarrons la période 4.

Vous souhaitez rapporter les malles ou renouveler la réservation?

N'hésitez pas à consulter sur notre site [OCCE90](#) dans la barre de menu « Prêts et Services »

- [le planning](#) pour connaître les réservations
- [la liste des malles](#) pédagogiques
- [le formulaire en ligne](#) permettant de réserver une ou plusieurs malles