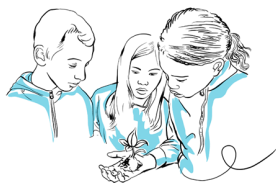


Les actions OCCE en cours

N° 2
15 septembre 2025



Le collectif d'entraide Ecole dehors 90 redémarre par une 1ère rencontre le mercredi 1 octobre de 9h à 12h.

RDV à 8h45 à l'école élémentaire Louis Pergaud

Pour y participer, merci de vous inscrire en ligne
[en complétant le formulaire en ligne.](#)

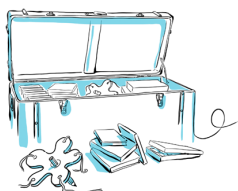
Stage départemental Théâ au théâtre du Pilier

Deux demi-journées sont programmées, vous pouvez vous inscrire sur le site de la DSDEN ou [en complétant le formulaire en ligne](#) :

Mercredi 15 octobre 2024 matin

Mercredi 12 novembre 2024 matin

Théâ, c'est la rencontre des enfants,
d'une ou d'un auteur-e Jeunesse, de comédiens
et d'une structure théâtrale.



Les malles pédagogiques OCCE pour vos pratiques professionnelles

N'hésitez pas à consulter :

- [le planning](#) et à connaître les réservations ;
- [La liste des malles pédagogiques](#) que nous vous proposons ;
- [la liste des albums jeunesse](#) en prêt ;
- [le formulaire en ligne](#) permettant de réserver une ou plusieurs malles par période.

Tandem solidaire

Le dispositif tandems solidaires lance l'édition 2025-2026. Vous pouvez vous inscrire via le lien suivant : [tandems solidaires inscription.](#)

« Il y a de la couleur
Du qui tient chaud
À l'intérieur
C'est feu
C'est fête
On a bien germé
Poussé
Fructifié
On a beaucoup donné
On donne encore »

Extrait de : éphéméride, M. Leblanc



Rencontre école dehors
Septembre 2025
Luxeuil-les-bains

N° 2
15 septembre 2025

Informations aux mandataires

La coop scolaire OCCE : bien plus qu'une simple caisse !

Voici un lien vers **une vidéo de 2 minutes** qui a été spécialement conçue pour expliquer aux familles ce qu'est une coopérative scolaire OCCE. Elle illustre concrètement comment la coopération contribue à l'éducation à la citoyenneté et au vivre-ensemble dès l'école maternelle.

[Lien vidéo ici](#)

Changements de mandataire : en cas de changement de mandataire, contactez-nous par téléphone ou par mail et nous vous adresserons les démarches à suivre.

- ♦ Comptes rendus financiers et d'activités : à rendre avant le 30 septembre 2025, la version papier est à télécharger sur le site OCCE de la Fédération.
Vous pouvez maintenant saisir les CRA et CRF directement en ligne sur le site Retkoop (<https://www.retkoop.occe.coop>). Identifiant : 090-"N° de coop" - Mot de passe : coop"N° de coop" (ex. : 090-999 et coop999). Cette plateforme pourra ensuite être utilisée pour la comptabilité 2025/2026. Vous y avez accès sans logiciel particulier, chez vous ou à l'école (codes indiqués ci-dessus). Avantages : plus de risques de perte de données. Nous avons également un accès qui permet de vous guider si besoin.
Pour les mandataires qui utilisent déjà Retkoop : n'oubliez pas de clôturer votre année 2024/2025, bouton "Clôture de ce cahier" (rectangle violet en bas de page, après justifications de la caisse et des subventions s'il y a lieu).

- Adhésion 2025/2026 : formulaire dans le dossier de rentrée, à nous retourner pour le 30.09.2025 (En cas de fermeture de coopérative, merci de nous informer par mail sans tarder, nous vous indiquerons les démarches à suivre et les pièces à fournir).

Vous trouverez **toutes les informations sur l'espace mandataire** de [notre site OCCE 90](#) ou en nous contactant par téléphone ou mail.